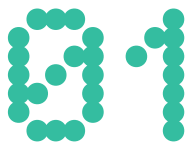


FIRST IMPRESSION



Febelgra
united in
graphics

editie



- 3**
Voorwoord
- 4**
Grafische trends voor 2025
- 7**
Wijzigingen in btw-ketting
- 8**
HR-jaarkalender
- 9**
Bedrijfswagens 2025
- 11**
Paritair comité: risico's & deontologie
- 12**
Indrukmakers aan het woord
- 14**
PPWR: strengere verpakingsregels
- 17**
Terugblik: PrintBar Brussel-Wallonië
- 18**
Ledenvoordeel: afval-snel-weg
Update algemene voorwaarden
- 19**
Vraag van de maand: druk
gelijkvormigheidsattesten
- 20**
Update cijfers
- 22**
Snelnieuws
- 23**
Papier in de kijker



First Impression is het maandelijks tijdschrift van de federatie van de Belgische grafische industrie vzw www.febelgra.be
Volg ons op sociale media:



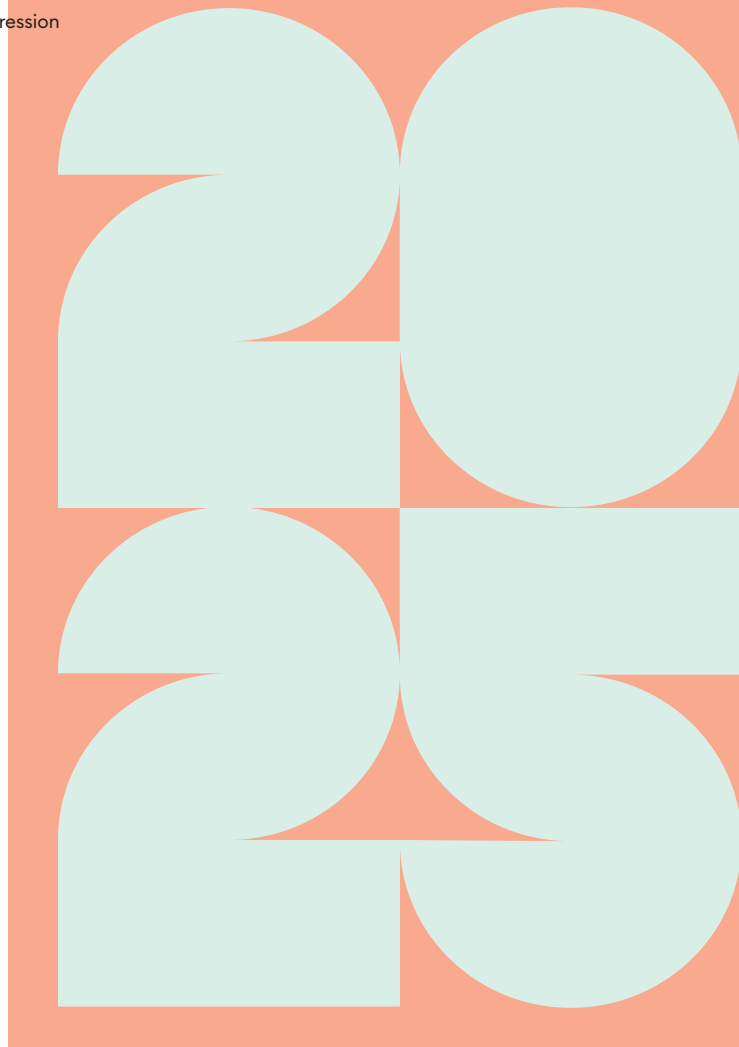
www.linkedin.com/company/febelgra
www.facebook.com/febelgra
www.instagram.com/febelgra

Redactie Marisa Bortolin - Kelly Ciancimino - Kelly De Meuter - Yenka Oplinus - Jeroen Van Eetvelde - Marc Vandenbroucke

Adres Febelgra vzw, Marsveldplein 2, 1050 Brussel - T + 32 2 680 06 68 - info@febelgra.be

Drukwerk Antilope De Bie Printing

V.U. Marc Vandenbroucke, Marsveldplein 2, 1050 Brussel - Lid van Unie van de Uitgevers van de periodieke pers vzw



VOORWOORD

2025

Nieuwjaarsboodschap van de voorzitter

Denis Geers – Voorzitter

Beste leden,

Allereerst wens ik jullie allen een **gezond, gelukkig en voorspoedig** nieuwjaar. Moge 2025 zowel op persoonlijk als professioneel vlak bijzondere momenten brengen die de dagelijkse uitdagingen overstijgen.

Bij de start van dit nieuwe jaar is het ook tijd om vooruit te blikken op wat dit jaar ons zal brengen. De Nationale Bank heeft haar jaarlijkse economische vooruitzichten gepubliceerd. Zoals iedereen ondervindt, heeft de maakindustrie het niet gemakkelijk. **Regelgevingen en hoge loonlasten** blijven zwaar wegen op onze sector en op andere industriële activiteiten. De recente herstructureringen in verschillende

bedrijven onderstrepen deze uitdagingen.

Toch biedt het economische plaatje ook positieve signalen. De **Belgische economie groeit**, met een jaargroei van 1% in 2024. Dit is vooral te danken aan een sterke dienstensector. Voor de periode 2025-2027 voorspelt de Nationale Bank een groei tussen 1,2% en 1,4%. Wat betreft tewerkstelling wordt verwacht dat er de komende drie jaar 90.000 nieuwe jobs bijkomen, ondanks een recent vertragen van de jobcreatie. Wel blijft de inflatie hoger dan gewenst en zal deze naar verwachting pas in 2026 onder de 2% dalen.

Voor onze grafische sector zijn de vooruitzichten gemengd. Stabilisatie

van omzet en tewerkstelling blijft een belangrijk doel, en met ons veelzijdige productportfolio geloof ik dat we hierin kunnen slagen. Ik roep iedereen op om met **vertrouwen en ondernemerschap** de toekomst tegemoet te treden. Als Febelgra blijven wij klaarstaan om jullie hierbij te ondersteunen. Ook in 2025 zullen we er alles aan doen om de belangen van onze sector te behartigen en onze leden te versterken. **Samen kunnen we bouwen aan een veerkrachtige grafische industrie.**

Nogmaals, mijn beste wensen voor een gezond, gelukkig en succesvol 2025!

Met printvriendelijke groet,

Denis Geers

ACTUA

Grenzeloos design in 2025

De creatieve wereld zal zich in 2025 (nog meer) losmaken van traditie. Grenzen worden verlegd en de regels verdwijnen, waardoor ontwerpers nog meer creatieve vrijheid ervaren. Van het revolutionaire gebruik van AI-gegenereerde content tot de terugkeer van retro-invloeden met een moderne twist, **dit jaar draait alles om durf, experimenteren en unieke keuzes**. Maak je klaar voor een jaar waarin ontwerp **geen grenzen kent**. Een overzicht van de belangrijkste grafische trends die 2025 zullen vormgeven:



© Ahmed El-mahdy



© Giacomo D'Ancona



© Damião Giovanni

1. AI gegenereerde content

Praten over grafisch ontwerp zonder AI te noemen wordt nu echt onmogelijk. AI is niet langer een luxe, maar een essentieel hulpmiddel. Of je nu hyperrealistische beelden creëert voor een marketingcampagne, surrealistische, duidelijk gemanipuleerde visuals voor een artistiek project of het gebruikt om een idee te visualiseren, AI biedt onbeperkte mogelijkheden. Gebruik tools zoals Adobe Firefly, Midjourney of DALL-E als **je persoonlijke assistent** in het creatieve proces.

2. Toevoegen van textuur

Texturen blijven ook dit jaar populair en worden steeds bewuster toegepast. Een korrelige 'ruis' wordt niet alleen gebruikt als filter over een foto, maar is nu ook geïntegreerd in visuals, illustraties en typografie. Dit effect kan worden ingezet om gradiënten, beweging en textuur te creëren, wat het ontwerp **dynamischer** maakt. Het toevoegen van textuur zorgt voor meer karakter, maken ontwerpen **tastbaarder** en roepen **een gevoel van nostalgie** op.

3. Eclectische vormen en kaders

De strakke, geometrische vormen maken plaats voor meer vrijheid en creativiteit in grafisch ontwerp. Eclectische vormen en kaders duiken overal op: van een foto-uitsnede tot grafische elementen en drukwerk. Deze trend combineert **onverwachte vormen** waardoor ontwerpen tegelijkertijd speels en verfijnd aanvoelen.



First Impression

5

Color of
the Year
2025

PANTONE®

Mocha Mousse
17-1230

De **Pantone** kleur van het Jaar 2025 is **Mocha Mousse (Pantone 17-1230)**, een zachte, warme bruine tint die gevoelens van comfort en luxe oproept. Deze kleur weerspiegelt de wens naar eenvoud en verwennenrij.



PANTONE®
17-1230 TCX
Mocha Mousse



© Jordan Jenkins

4. De schreef is terug!

Klassieke serif-lettertypen beleven een revival, vaak gecombineerd met eigentijdse ontwerpelementen. Ook moderne varianten krijgen volop ruimte: schreven hoeven niet langer symmetrisch of repetitief te zijn. Ontwerpers experimenteren met vormen, maten en verhoudingen, wat resulteert in een frisse, verrassende twist. Het resultaat? Een sterk visueel statement dat **elegantie en leesbaarheid** moeiteloos verenigt.



© Brand Brothers

5. Maximalistisch minimalisme

Ofwel: **gestructureerde chaos**. Deze trend omarmt het principe van 'meer is meer', waarbij rijke details en een zekere mate van chaos samengaan in een ontwerp dat meteen de aandacht trekt. De eerste indruk kan overweldigend zijn, maar wie langer kijkt, ontdekt steeds nieuwe elementen. De stijl speelt bewust met complexiteit die uitnodigt om langer te blijven kijken.

De uitdaging ligt in het bewaren van de balans tussen visuele drukte en aantrekkelijkheid.



© Adidas - Mercedes Bazar

6. Minimalistisch maximalisme

Deze trend herdefinieert minimalisme door kracht en impact centraal te stellen. In plaats van fijne, delicate typografie en subtiele witruimte, draait het om stevige lettertypes die het hele ontwerp vullen en kleurenpaletten die meteen opvallen. Het ontwerp fluistert niet, maar schreeuwt met **krachtige elementen**. Door gebruik te maken van stevige, gedurfde typografie zet je je tekst in de verf en met effectieve witruimte creëer je een hulpmiddel om je kernboodschap te benadrukken.



© Ze Do Motion

7. Waar zijn die pixels?

Waar we ze eerst gingen vermijden, willen we ze nu laten zien: pixels! Dit wordt steeds vaker toegepast in typografie, grafische elementen en fotobewerking. Door de zichtbare pixels krijgt het ontwerp een technische uitstraling, terwijl de onscherpte tegelijkertijd een gevoel van zachtheid biedt. Het resultaat is een balans tussen helderheid en een subtiele vervaging die ruimte biedt voor interpretatie. Deze trend is een reactie op de overvloed aan informatie en details in ons dagelijks leven: we willen **terug naar eenvoud** met minder details.



© Rest Religion

9. Kleurverloop

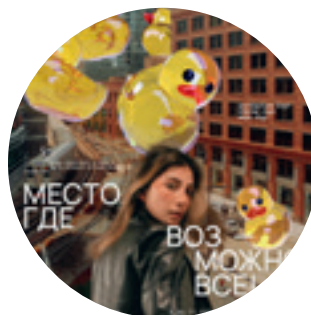
'Gradients' blijven populair en zullen ook in 2025 een rol spelen in grafisch ontwerp. Waar ze vroeger vooral als achtergrondeffect dienden, zijn ze nu uitgegroeid tot zelfstandige designelementen. Niet langer subtiel op de achtergrond, maar vaak het visuele middelpunt dat vorm en diepte toevoegt aan het ontwerp. Van zachte overgangen tot gedurfde, intense kleurenschema's: gradients **suggereren beweging** en stralen moderniteit en frisheid uit.



© waykifood.com

8. Onverwachte kleurencombinaties

De veilige, gekende, complementaire kleurenpaletten worden steeds vaker losgelaten. Ontwerpen maken nu gebruik van onverwachte kleurencombinaties die op het eerste gezicht niet passen, maar toch effectief werken. Denk aan combinaties die eruitzien alsof ze in een snoepwinkel zijn ontstaan – **fel, gedurfd en opvallend**. Waar ton-sur-ton combinaties ooit de norm waren, zien we nu contrasterende en 'onlogische' kleurencombinaties in duotone beelden bijvoorbeeld. Het combineren van fluo met een neutralere kleur zit in de lift dankzij het opvallende effect.



© Willow Design

10. Anti-design

Deze stijl is een samenvatting van de vorige trends: bijna alle ontwerprichtlijnen worden losgelaten. Het mengt verschillende elementen zoals pixel art, fotografie en surrealistische beelden, en speelt met verhoudingen en perspectieven die niet logisch lijken. Dit zorgt voor een **visuele chaos** die de kijker uitdaagt, vaak met een speelse of uitdagende insteek. Elementen worden opzettelijk schuin of verkeerd geplaatst, wat een ongemakkelijke, maar interessante uitstraling geeft. Anti-design gaat over het breken van de regels en het uitdrukken van een persoonlijke, vaak onverwachte stijl.

Bronnen: Pictochart, creatissimo, designerpeople en eigen redactie.

CONCLUSIE

Durf te experimenteren en breek de regels! Combineer elementen die op het eerste gezicht niet bij elkaar passen. 2025 draait om opvallen: van gedurfde typografie en felle kleuren tot een overvloed aan visuele elementen. Het gaat niet om het 'juist' doen, maar om ontwerpen die weer menselijk, speels en energiek aanvoelen.

In 2025 is de grootste regel dat er **geen regels** zijn. Het draait niet om aangeleerde regels, maar om gevoel en emotie – ratio maakt plaats voor creativiteit.

Belangrijke wijzigingen in btw-ketting

Sinds 1 januari 2025 is de gemoderniseerde 'btw-ketting' van kracht. Dit houdt in dat de procedure voor periodieke btw-aangiften, btw-betalingen, controles en btw-terugbetalingen is gewijzigd.

Dit zijn de belangrijkste wijzigingen:

- **Verlenging aangiften en betaaltermijn bij kwartaalaangifte:** De termijnen voor belastingplichtigen met kwartaalaangiften worden met 5 dagen verlengd. De btw moet voor kwartaalaangevers dus ten laatste op de 25e dag van de maand volgend op de aangegeven periode worden betaald en op de 20e dag voor maandaangevers.
- **Invoering vervangende aangifte:** Sinds 1 januari 2025 kan de btw-administratie een vervangende aangifte opstellen als een btw-aangifte niet is ingediend binnen drie maanden na het tijdvak. Het bedrag wordt dan gebaseerd op het hoogste verschuldigde btw-bedrag van de afgelopen 12 maanden.
- **Aangepaste boetes:** De boetes wegens laattijdige of niet-indiening en niet-betaling werden vanaf dit jaar aangepast. Betaal je btw best op tijd want op elke betalingsachterstand past de fiscus onmiddellijk nalatigheidsinteressen en een boete toe. Gebruik de provisierekening om voorafbetalingen te doen.
- **Antwoordtermijn voor inlichtingen:** Sinds 1 januari moeten belastingplichtigen binnen één maand schriftelijk reageren op verzoeken om inlichtingen van de btw-autoriteiten.
- **Afschaffing rekening-courant:** De huidige rekening-courant wordt vanaf 1 mei 2025 vervangen door de 'Provisierekening btw', die eenvoudiger en flexibeler beheerd wordt via MyMinFin. Ook de 'Bijzondere rekening btw' verdwijnt.
- **Wijziging teruggaveprocedure:** Sinds 1 januari 2025 kan btw-teruggave alleen nog plaatsvinden op basis van de aangifte zelf. Teruggave van btw-tegoeden uit eerdere aangiften moet via een aparte procedure gebeuren.
- **Betaalmogelijkheid via domiciliëring:** Vanaf 2026 zal het mogelijk zijn om btw via domiciliëring te betalen.
- **Wijziging rekeningnummer:** Opgelet, **vanaf 1 mei 2025** wijzigen de rekeningnummers voor de betaling van de btw:

Rekeningnummer voor vereffening van btw-aangiften of aanzuivering provisierekening: **BE41 6792 0036 4210**

Rekeningnummer voor betalingen van zodra een uitvoerbare titel is opgesteld door de FOD Financiën: **BE42 6792 0000 0054**

Raadpleeg **de brochure van de FOD Financiën** met uitleg over de voornaamste wijzigingen:



Vragen?

Contacteer

jeroen.vaneetvelde@febelgra.be

SOCIAAL

HR-jaarkalender: aan de slag in 2025

Nu 2024 achter ons ligt, kunnen we met frisse energie starten aan het nieuwe jaar. Tijd om de blanco HR-jaarkalender en to-do-lijstjes erbij te nemen! Wij vullen alvast de maand januari in met de meest actuele en definitieve sociaalrechtelijke onderwerpen. Zo ben je meteen goed voorbereid op de recurrente verplichtingen en weet je wat er speelt op HR-gebied.

TO DO

Verloftellers aanpassen:

- Overdraagbare vakantiedagen 2024
- Wettelijke verlofdagen
- Extralegale vakantiedag (PC 130)
- Twee bijkomende feestdagen (PC 130)
- Anciënniteitsverlof (PC 130)

- Loonindexering PC 200 op werkelijke en barema-lonen toepassen

- Loonindexering PC 130 op barema-lonen en nachttoeslag toepassen

- Indexering vervoerstussenkomst privé transport (PC 130) toepassen

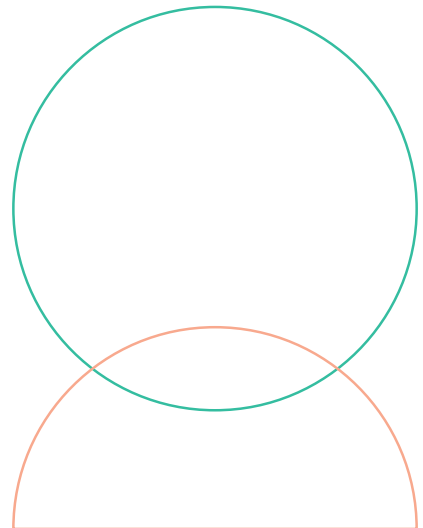
- Klokkenluiders: drempel berekenen





WIST JE DAT?

- Sinds **1 januari 2025** de controlekaart C3.2A bij tijdelijke werkloosheid verplicht **elektronisch** is geworden en dat je als onderneming geen validatieboek meer hoeft bij te houden?
- De wettelijke pensioenleeftijd steeg naar **66 jaar** sinds **1 januari 2025**?
- De **tijdelijke verhoging van de werkgeversbijdragen op de bedrijfstoelage**, dat van toepassing was op zowel lopende SWT'ers als nieuwe SWT'ers in de periode 2023-2024, **afliep op 31 december 2024**? Dit betekent dat het **SWT-stelsel** opnieuw **goedkoper** werd voor de werkgever sinds 1 januari 2025.
- De **FLA-verplichting** is uitgesteld tot **1 april 2025**?



Bedrijfswagens in 2025

wijzigingen CO₂-bijdrage en VAA

Bedrijfswagens blijven een belangrijk onderdeel van het loonpakket in veel ondernemingen. In dit infoblad brengen we je op de hoogte van de laatste wijzigingen rond de CO₂-solidariteitsbijdrage en het voordeel van alle aard (VAA). Welke impact hebben deze bijdragen op jouw bedrijf en personeel? En hoe wordt het voordeel van alle aard berekend? Wij zetten de feiten op een rij.



Scan de QR-code om het infoblad te raadplegen.



Vragen? Contacteer kelly.ciancimino@febelgra.be



Verhoog uw koopkracht in 2025!

Word klant bij Monizze via Febelgra en we hebben een kleine verrassing voor u!

Monizze is uw partner voor maaltijdcheques, ecocheques, cadeaucheques en sport- en cultuurcheques. Een leuke extra? Voeg **GRATIS** het logo van uw bedrijf toe op de **Monizze**-kaarten van uw medewerkers besteld tot en met eind februari 2025.

Geniet daarnaast ook van voordelige tarieven en eenvoudige digitale oplossingen.



Tot 2150€
netto per jaar



Gemakkelijk
en praktisch



Fiscaal voordeel voor
werkgever en werknemers



Ideaal voor **zelfstandigen**
in een vennootschap

Een gratis en vrijblijvende vergelijking met uw huidig contract? Vraag er ons naar!

Klaar om mooi van start te gaan in 2025?

Neem contact met ons op via partner@monizze.be of uw Febelgra-vertegenwoordiger.

Het paritair comité: risico's en deontologie

In de First Impression van januari 2024 gingen we reeds dieper in op dit onderwerp. Sommige ondernemingen met printactiviteiten volgen om uiteenlopende redenen een ander paritair comité dan PC 130 (grafische industrie), zoals bijvoorbeeld PC 100 (aanvullend PC voor de werklieden) of PC 120 (textielnijverheid). Gezien de risico's en de mogelijke impact van oneerlijke concurrentie die hieruit kunnen voortvloeien, herhalen wij graag nogmaals deze belangrijke boodschap.

Toepassingsgebied PC 130

Het Paritair Comité voor het drukkerij-, grafische kunst- en dagbladbedrijf werd opgericht in 1974 en is bevoegd voor de werknemers die hoofdzakelijk handarbeid verrichten en hun werkgevers, te weten:

1. *De ondernemingen met als bedrijvigheid één of meer soorten van zetten en/of drukken zoals hoogdruk, vlakdruk, offset, diepdruk, lichtdruk, flexografische druk, fotocopie, zeefdruk of silkscreen, schabloneren, drukken op*

metaal, glas (behalve de versiering van holglas), plastic weefsel en elk ander materiaal;

2. *De ondernemingen met als bedrijvigheid allerlei afwerking van aldus vervaardigde producten;*
3. *De ondernemingen voor het maken van clichés, de gieterijen, de galvanoplastiek, de binderijen, het innaaien en de fatsoenering, de verschillende vormen van fotomechanische reproductie en de fabricage van alle typen van clichés die in de drukkerij worden gebruikt met inbegrip onder meer van clichés die in de drukkerij worden gebruikt met inbegrip onder meer van clichés in plastic, rubber en linoleum. (KB van 01.07.1974)*

Ondernemingen waarvan de hoofdactiviteit¹ tot één van bovenstaande activiteiten behoort, vallen dus onder het toepassingsgebied van het PC 130.

En PC 100 dan?

Het Aanvullend Paritair Comité voor de werklieden (PC 100) is bevoegd voor de werknemers die hoofdzakelijk handarbeid verrichten en niet onder een eigen paritair comité, noch onder het Aanvullend Paritair Comité voor de non-profitsector ressorteren, en voor hun werkgevers. Dit PC vormt dus een restcategorie.

Ondernemingen die in hoofdzaak printactiviteiten uitvoeren, kunnen dus niet onder dergelijk (ander) PC vallen. Gezien de verschillende arbeidsvoorwaarden én sociale zekerheidsbijdragen vormt dit gegeven bovendien een zaak van deloyale concurrentie binnen de grafische

sector. De tewerkstelling van een medewerker in PC 130 is immers een pak duurder dan in PC 100. Op de lange termijn wordt niemand hier beter van.

Inspectie en risico's

Febelgra wordt meermaals geïnformeerd (via werkgevers, de vakbonden en de FOD WASO) dat ondernemingen onterecht onder PC 100 of andere ressorteren. Sommige onder hen zijn recent opgestart en werden mogelijk verkeerdelijk geïnformeerd door hun sociaal secretariaat of andere instanties.

Ingeval de arbeidsinspectie of de inspectie van de sociale zekerheid (beide bevoegd voor deze materie) vaststellen dat een onderneming een verkeerd paritair comité volgt, wordt er in de meeste gevallen een regularisatie met terugwerkende kracht opgelegd. In casu betekent dit principieel dat voor een periode van 3 jaar terugwerkende kracht de lonen, extra vergoedingen en sociale zekerheidsbijdragen moeten geregulariseerd worden.

Afhankelijk van het aantal tewerkgestelde werknemers is dit een zwaard van Damocles dat vele tienduizenden tot honderdduizenden euro's kan kosten. Dit is een te vermijden risico!

Daarom staat iedere ondernemer best even stil bij dit gegeven en doet hij - zo nodig - spontaan de nodige aanpassingen waardoor een ingrijpende regularisatie wordt vermeden. Febelgra kan hier tevens het nodige advies in leveren.

Vragen?

Contacteer

marc.vandenbroucke@febelgra.be

¹ De hoofdactiviteit is de economische activiteit waaraan de meeste arbeidsuren worden besteed of waaraan de meeste personeelsleden worden tewerkgesteld. Ook de omzet van de deelactiviteiten kan in aanmerking worden genomen.

DE INDRUKMAKERS

Indrukmakers aan het woord

Wie kan beter de pracht van de grafische sector uitdragen dan onze Indrukmakers zelf? Deze gepassioneerde doeners zetten zich elke dag met hart en ziel in en zijn de ultieme ambassadeurs van ons vak.

We ontmoeten enkele straffe medewerkers die met trots vertellen over hun job. Het resultaat? Een reeks energieke video's waarin we inzoomen op thema's als duurzaamheid, prachtige eindproducten en de kracht van leren op de werkvloer.

Deze Indrukmakers geven een inkijk in de grafische sector: ze belichten niet alleen de creatieve en technische hoogstandjes van het vak, maar ook de fijne werksfeer en aantrekkelijke arbeidsvoorwaarden.

We lanceren de video's vanaf deze maand één voor één op onze website en sociale media. Natuurlijk houden we ze niet voor onszelf en delen we de video's ook met jullie. We moedigen jullie aan om ze op jullie eigen kanalen te gebruiken en zo mee

te bouwen aan het imago van onze sector.

Samen laten we zien wat voor moois de grafische industrie te bieden heeft!

Benieuwd? Bekijk alvast de eerste video in avant-première:



Ontmoet onze indrukmakers:



"Het is werken in een familiale sfeer waar je inzet geapprecieerd wordt."

Maxim, hulpdrukker



"In deze sector leer je heel veel van je collega's op korte tijd."

Ikrame, afwerkster



"Ik hou van het nauwkeurige werk en de verantwoordelijkheid die erbij komt kijken."

Sharon, operator



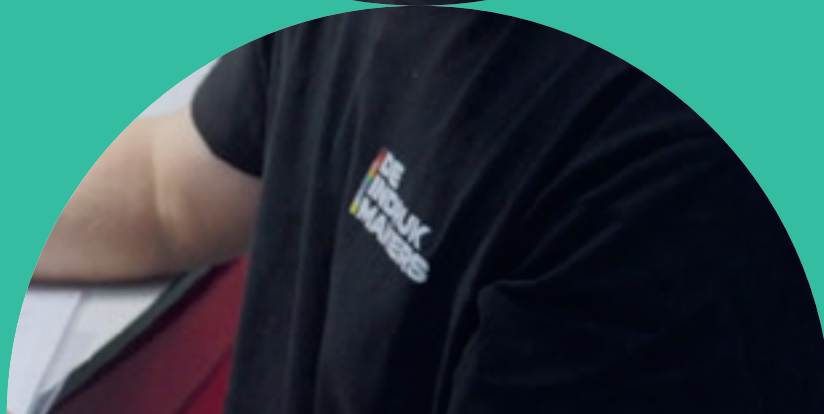
"Het papier, de inkten, de structuren: het is pure ambacht."

Christophe, productiechef



**We moeten
zorg
dragen
voor onze
planeet en
ik ben trots
dat wij
daar een
steentje
aan
bijdragen.**

Ivan, drukker



PPWR: strengere verpakkingsregels voor minder afval

Het verpakkingsafval in Europa groeit jaarlijks. De nieuwe verpakkingsverordening introduceert strengere regels met focus op circulariteit en zal de huidige verpakkingsrichtlijn uit 1994 vervangen.

Doel

De Packaging and Packaging Waste Regulation (PPWR) introduceert strengere regels voor verpakkingen en verpakkingsafval in de Europese Unie. Het doel is om de productie van verpakkingsafval te verminderen, een circulaire economie te bevorderen en de regels te harmoniseren binnen de EU.

Ze richt zich vooral op het verduurzamen van verpakkingen door het bevorderen van recycling en hergebruik. E-commerceverpakkingen worden hierbij expliciet genoemd, maar de regels gelden voor alle verpakkingen ongeacht het materiaal.

De verordening, die naar verwachting in 2026 van kracht wordt, stelt eisen zoals het gebruik van mono-materiaalverpakkingen, gerecycleerd materiaal en de beperking van onnodige verpakkingsruimte. Bedrijven en verpakkingsproducten bereiden zich best voor door hun verpakkingen al aan te passen aan deze toekomstige regels.

Belangrijkste vernieuwingen

Minimalisering overbodige verpakking

Verpakkingen moeten tegen 2030 zo licht en compact mogelijk zijn, met verbod op dubbele wanden, valse bodems en extra lagen.

Herbruikbaarheid

Verpakkingen worden herbruikbaar, navulbaar en terugbrengbaar, met streefcijfers ter bevordering van deze praktijken.

Recycling

Tegen 2030 mag alleen nog ecologisch recycleerbare verpakking op de markt komen, met streefdoelen van 85% voor papier/karton en 55% voor plastic. Dit vereist recyclagevriendelijk ontwerp en betere inzameling.

Etikettering

Nieuwe vereisten inzake etiketten helpen consumenten bij het sorteren en geven informatie over hergebruik en recycling, met prestatieclassen A, B of C. Verpakkingen en stickers op groenten en fruit moeten composteerbaar zijn.

Producentenverantwoordelijkheid

Producenten krijgen de verantwoordelijkheid voor de levenscyclus van hun verpakkingen. Ze moeten zich inschrijven in een nationaal register, financieel bijdragen aan het afvalbeheer en maatregelen nemen om verpakkingen te verminderen, recycleerbaar te maken en hergebruik te bevorderen.

Overige bepalingen

Er komen verboden op bepaalde wegwerpverpakkingen en een statiegeldsysteem wordt geïntroduceerd. De verordening richt zich op schadelijke stoffen, zoals PFAS, en bevat regels voor groene overheidsopdrachten.

Impact voor producenten en verpakkingsdrukkerijen

De PPWR vereist dat je als verpakkingsdrukkerij je ontwerp- en materiaalkeuzes aanpast, bijvoorbeeld door efficiëntere verpakkingen met minder

Lidstaten moeten het verpakkingsafval per inwoner verminderen (t.o.v. 2018) met minstens:

5% tegen 2030,
10% tegen 2035,
15% tegen 2040.



materiaal te maken. Duurzame materialen, circulaire ontwerpen en recyclingbevorderende inkten en coatings worden verplicht. Dit kan hogere kosten en investeringen in nieuwe technologieën met zich meebrengen. Het is belangrijk om deze veranderingen tijdig door te voeren om concurrerend en compliant te blijven.

Wetgevingsfase

Eind november 2024 is de PPWR goedgekeurd door het Europees Parlement. De publicatie in het Belgisch Staatsblad wordt tegen het einde van deze maand verwacht. Dit zal dan een definitieve tijdlijn opleveren voor de inwerkingtreding medio 2026.



Vragen?

Contacteer

jeroen.vaneetvelde@febelgra.be

Het verpakkingsafval in de EU

Kilogram per persoon





WINTER & COMPANY

Creative Coverings
since 1892



IN DE WERELD VAN BRANDING IS CREATIVITEIT DE SLEUTEL OM OP TE VALLEN IN EEN OVERVOLLE MARKT.

Bij Winter & Company begrijpen we het grote belang van een eerste indruk. Daarom bieden we een uitgebreid portfolio van omslagmaterialen waarmee merken hun unieke identiteit kunnen uitdrukken door middel van speciale kleuren, diverse texturen en een uitzonderlijke tactiliteit.

Wilt u ook geïnspireerd worden door onze prachtige collectie ?
Contacteer Mieke Hellyn via miekehellyn@winter-company.nl
Of bel op nummer +32 497 58 03 51 voor een vrijblijvende afspraak.



TERUGBLIK

PrintBar Brussel - Wallonië

Een avond vol
gezelligheid en
ambacht

PrintBar Brussel-Wallonië bracht op 28 november een bezoek aan The Owl Distillery, producent van 100% Belgische Single Malt Whisky.

In de authentieke stokerij doken we in de wereld van ambachtelijk vakmanschap en ontdekten we het productieproces van deze bekroonde whisky op basis van Haspengouwse gerst. Natuurlijk mocht een proeverij niet ontbreken. Onder leiding van een kenner werden de subtiele smaken en aroma's van de Belgische whisky verkend. De passie voor vakmanschap en kwaliteit was voelbaar in elke stap van het proces, van de graankorrel tot het glas.

We sloten de avond af met een sfeervol walking dinner, waar collega's uit de grafische sector volop de kans kregen om ideeën uit te wisselen en nieuwe connecties te leggen.

Dit was de laatste PrintBar van 2024, maar de volgende editie is alweer in aantocht!



LEDENVOORDEEL



AFVAL- SNEL- WEG

Plan jouw ophaling voor de tariefwijziging

Zoals elk jaar worden de tarieven voor de ophaling van grafisch gevaarlijk afval via Sarpi Veolia aangepast. Om nog te profiteren van de huidige tarieven, adviseren we je om je ophalingen vóór 1 februari 2025 te plannen. Na deze datum worden de tarieven verhoogd vanwege stijgende kosten voor verwerking en transport.

Nog geen ASW-klant?

Maak je nog geen gebruik van deze dienst en wens je een snelle, legale en kosteneffectieve inzameling van je gevaarlijk grafisch afval? Onze samenwerking biedt je een oplossing op maat van je bedrijf, klein of groot:

- Een specifieke oplossing voor elke type afval, ongeacht de hoeveelheid;
- Voldoet aan de strengste milieueisen;
- Flexibele ophaalfrequenties;
- Mogelijkheid om containers te huren of te kopen;
- Voorkeurtarieven voor Febelgra-leden.

➔ **Vragen? Contacteer**
marisa.bortolin@febelgra.be

Hoe plan ik een ophaling?

Neem contact op met Anita, jouw vast aanspreekpunt bij Sarpi Veolia via:

✉ be.sarpi.spocplus.all@veolia.com

☎ +32 (0)2 887 61 14

JURIDISCH

Update je algemene verkoopsvoorwaarden

Sinds 1 januari 2025 is de wet op de buitencontractuele aansprakelijkheid gewijzigd. Dit betekent dat klanten niet alleen jouw bedrijf waarmee ze een contract hebben afgesloten, maar ook onderaannemers, werknemers en bestuurders direct aansprakelijk kunnen stellen voor gebrekkige uitvoering van een opdracht.

Om jou en je hulppersonen hiertegen te beschermen, hebben wij onze algemene voorwaarden aangepast.

Hoe gebruik je de algemene verkoopsvoorwaarden correct, zodat ze zeker geldig zijn?

- Hanteer steeds de meest recente versie van onze algemene verkoopsvoorwaarden,

- Zorg ervoor dat je ze effectief ter kennis brengt van je klant,
- Voorafgaand aan het uitvoeren van de opdracht,
- En dat hij ze ook effectief aanvaardt voordat je aan de uitvoering begint.

De vernieuwde voorwaarden zijn beschikbaar op onze website:



VRAAG VAN DE MAAND



Wie mag er gelijkvormigheidsattesten drukken?

Een gelijkvormigheidsattest, certificaat van overeenstemming of certificate of conformity (COC) is een officieel document dat bevestigt dat een voertuig voldoet aan de geldende technische en wettelijke voorschriften van de EU.

Dit unieke document bevat onder andere het voertuigidentificatienummer en de technische kenmerken van het voertuig.

Je hoeft geen erkende drukker te zijn om het attest te drukken, zoals dat het geval is voor CMRvrachtbrieven, btw-ontvangstbewijzen en ontvangstbewijsboekjes van beoefenaars van vrije beroepen.

Als drukkerij kan je gelijkvormigheidsattesten drukken, maar mag je ze niet zelf uitgeven. Het opmaken en

verstrekken van het attest gebeurt uitsluitend door de fabrikant of een goedgekeurde instantie, na verificatie of het voertuig voldoet aan de relevante regelgeving.

In opdracht van de fabrikanten of overheid mag je dus het gelijkvormigheidsattest drukken, maar dit kan alleen nadat het attest officieel is goedgekeurd. Het proces van drukwerk wordt strikt gecontroleerd om fraude of misbruik te voorkomen. Dit houdt in dat het attest vaak beveiligingskenmerken bevat, zoals watermerken of specifieke inkten, om vervalsing tegen te gaan.

➔ **Vragen? Contacteer**
jeroen.vaneetvelde@febelgra.be

LONEN EN INDEXEN

update cijfers

	Gezondheidsindex	Afgevlakte index
feb 24	130,95	127,21
mrt 24	131,75	127,99
apr 24	130,85	128,32
mei 24	131,42	128,62
jun 24	131,92	128,86
jul 24	132,84	129,12
aug 24	132,94	129,63
sep 24	132,41	129,88
okt 24	132,96	130,13
nov 24	133,22	130,22

Arbeiders PC 130

De stabilisatieschijf van 130,27 werd niet overschreden in november. Bijgevolg werden de baremalonen **niet** geïndexeerd.

Volgens de prognose van het Federaal Planbureau, wordt de stabilisatieschijf in december 2024 overschreden waardoor de baremalonen in januari 2025 geïndexeerd zullen worden.

Bedienden PC 200

De reële lonen worden geïndexeerd op 1 januari 2025 op basis van de volgende formule: het rekenkundig gemiddelde van de indexen van november/december 2024 gedeeld door het gemiddelde van november / december 2023.

De prognose van het indexpercentage per **01.01.2025** bedraagt **3,52%**.

RSZ-percentages vanaf 01.10.2024

	ARBEIDERS			BEDIENDEN		
	Bedrijf 1	Bedrijf 2	Bedrijf 3	Bedrijf 1	Bedrijf 2	Bedrijf 3
	<10 psl	10-19 psl	≥ 20 psl	<10 psl	10-19 psl	≥ 20 psl
Basisbijdragen	19,88	19,88	19,88	19,88	19,88	19,88
Overige bijdragen	10,97	12,66	12,72	5,40	7,09	7,15
Fondsen bestaanszekerheid	1,46	1,76	1,76	0,23	0,23	0,23
Totaal WG bijdragen	32,31	34,30	34,36	25,51	27,20	27,26

De eenmalige betaling voor jaarlijkse vakantie is niet opgenomen in deze tabel.

Sociale loonlast arbeiders (PC130)

vanaf 01.04.2024	1 PLOEG		2 PLOEGEN		3 PLOEGEN	
	coëfficiënt	percentage	coëfficiënt	percentage	coëfficiënt	percentage
Tijdslast 1	1,2066	20,66%	1,2987	29,87%	1,5070	50,70%
Tijdslast 2 zonder sociale lasten	0,0243	2,43%	0,0251	2,51%	0,0251	2,51%
Sociale lasten	1,5293	52,93%	1,5293	52,93%	1,5293	52,93%
Totale sociale loonlast	1,8696	86,96%	2,0112	101,12%	2,3298	132,98%

Berekeningen op basis van een bedrijf met ≥ 20 personeelsleden en loonklasse XIV.

Er werd rekening gehouden met de niet doorstorting van de voorheffing van 22,80% bij ploegenarbeid.

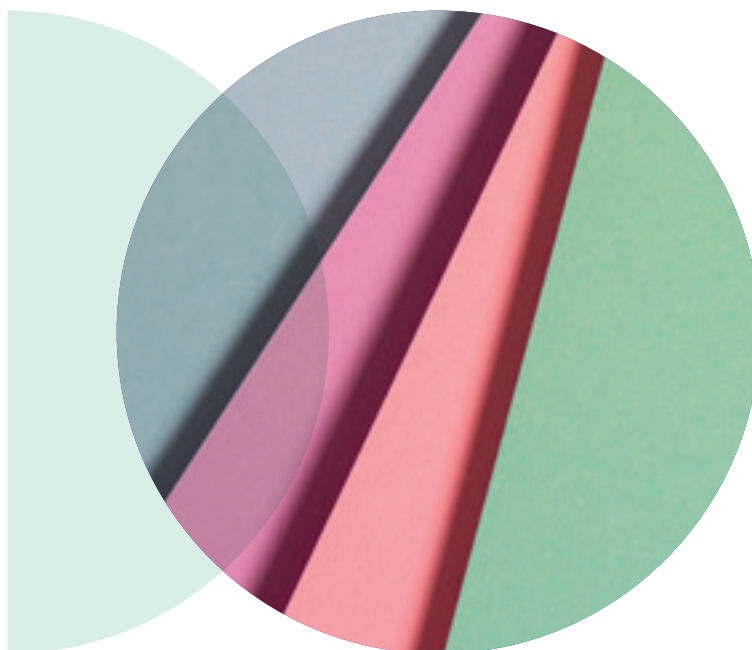
Sociale loonlast bedienden (PC200)

vanaf 01.07.2024	coëfficiënt	percentage
Tijdslast 1	1,2703	27,03%
Tijdslast 2 zonder sociale lasten	0,0906	9,06%
Sociale lasten	1,3095	30,95%
Totale sociale loonlast	1,7537	75,37%

Er werd geen rekening gehouden met de structurele lastenvermindering, de ecocheque van 250 EUR (voltijdse bediende) en de premie van 250 EUR (invoege vanaf 2016).

Loonindex*

Jaar	Datum	Index
2024	01.04.2024	208,47
	01.01.2024	204,43
2023	01.02.2023	202,89
2022	01.12.2022	198,96
	01.10.2022	195,10
	01.08.2022	191,33
	01.05.2022	187,63
	01.02.2022	183,99
2021	01.01.2022	180,43
	01.12.2021	179,82
	01.08.2021	176,34
	01.04.2021	172,93



*Evolutie van uurloonkost op basis van uurloonkost in januari 1993 (€ 18,8878 en loonindex 100). De berekening is gebaseerd op loonklasse 14.

Papierindexen

Datum	Offset houtvrij	Maco houtvrij	Maco houthoudend	Maco hh LWC offset 60g	Maco hh SC offset 56g (A)
30.11.2024	359,81	360,15	367,10	355,59	378,60
31.10.2024	359,81	361,02	367,10	355,59	378,60
30.09.2024	361,54	366,26	367,10	355,59	378,60
31.08.2024	361,54	366,26	367,10	355,59	378,60
31.08.2024	361,54	366,26	367,10	355,59	378,60
31.07.2024	361,54	366,26	366,65	354,70	378,60
30.06.2024	361,54	366,26	367,10	355,59	378,60
31.05.2024	361,54	364,51	367,10	355,59	378,60
30.04.2024	361,54	364,51	367,10	355,59	378,60
31.03.2024	361,54	364,51	369,57	357,82	381,32
29.02.2024	356,36	356,64	369,57	357,82	381,32
31.01.2024	354,63	354,89	366,85	357,82	375,88
31.12.2023	358,08	358,39	380,82	366,71	394,94
30.11.2023	362,39	361,89	382,19	366,71	397,67

De papierindexen geven de evolutie weer van de aankoopkosten van papier, één van de voornaamste grondstoffen in de grafische nijverheid. Er worden indexen berekend voor het offset houtvrij papier, het MACO houtvrij papier en het MACO houthoudend papier. Referentiepunt zijn de aankoopkosten op 01.01.1973. De indexen van de papierprijzen worden op die datum gelijkgesteld aan 100.

De meeste recente cijfers vind je op onze website www.febelgra.be onder 'Diensten / Commercieel / GIL-etiket'. De auteurs, de redactie en de uitgever streven naar betrouwbaarheid van de gepubliceerde informatie waarvoor ze echter niet aansprakelijk kunnen worden gesteld.

SNELNIEUWS



Intergraf's Young Talent Award '25

De inschrijvingen voor de 'Young Talent Award 2025' van de Europese sectorfederatie Intergraf zijn geopend. Dit jaar draait alles om een actuele vraag: **'Hoe kunnen printbedrijven jonge professionals aantrekken en enthousiast maken voor een carrière in de grafische sector?'**

Sinds 2017 biedt de Young Talent Award van Intergraf een platform voor de volgende generatie printprofessionals om hun ideeën met de industrie te delen. Elk jaar wordt de meest opmerkelijke inzending geselecteerd door een panel van experts en ontvangt de winnaar een prijs van €3.000. Meer informatie:



Voorzitterschap Febelgra

Onze voorzitter, de heer Denis Geers, leidt inmiddels al meer dan zes jaar het bestuursorgaan van Febelgra. Onder zijn leiding is de federatie gemoderniseerd en zijn diverse initiatieven gelanceerd om onze sector beter te promoten.

Tijdens de laatste Algemene Vergadering werd de maximumtermijn van het voorzitterschap verlengd van zes naar tien jaar, omdat er op dat moment binnen het bestuursorgaan geen kandidaat-opvolger was. Het voorzitterschap vraagt uiteraard een aanzienlijke inzet, maar het biedt ook trots en voldoening om als vertegenwoordiger van onze geliefde grafische sector op te treden.

Met het oog op continuïteit heeft de huidige voorzitter zijn mandaat verlengd, maar hij stelt dit nu beschikbaar voor andere kandidaten. Daarom doen we een warme oproep aan Febelgra-leden die de motivatie voelen om deze rol op zich te nemen.

De bestuurs- en voorzitterswissels worden jaarlijks formeel bevestigd tijdens de Algemene Vergadering. De volgende Algemene Vergadering staat gepland op 19 juni 2025. Geïnteresseerde leden kunnen zich discreet aanmelden via marc.vandenbroucke@febelgra.be of telefonisch op 0479/65.67.13.

We danken jullie bij voorbaat voor de interesse. De uiteindelijke aanstelling zal worden beslist door het bestuursorgaan van Febelgra. We kijken uit naar kandidaten die met passie en visie het voorzitterschap willen opnemen.

Trotse leden gespot!

Heb jij onze nieuwjaarswensen ontvangen met de Febelgra membersticker? Hang hem op aan je raam of deur en toon jouw klanten je vakmanschap en passie voor de grafische sector. Niet ontvangen of een extra exemplaar nodig? Geen probleem! Laat het ons weten via info@febelgra.be en wij bezorgen je graag een extra sticker.



Federatie
uitdrukt in
grafische

united in
graphics

2025
MEMBER

Bindakote Colours is een eenzijdig castcoated karton dat uitblinkt door zijn extreem hoogglanzende, gestreken voorzijde in levendige kleuren (rood en zwart) of luxe metallic uitvoeringen (goud en zilver). De achterzijde is wit en ongestreken, wat het ideaal maakt voor diverse creatieve en commerciële toepassingen zoals luxueuze verpakkingen, kaarten en covers. Het is een hoogwaardig karton dat garant staat voor een premium uitstraling en uitstekende drukresultaten.

BalanceSilk® garandeert een, voor een 100% gerecycleerd papier, onovertroffen witheid en uitstekende drukeigenschappen. Deze papierkwaliteit voldoet aan de hoogste technische eisen, staat voor ecologische duurzaamheid en is FSC®- recycled gecertificeerd. BalanceSilk® heeft een zijdemat oppervlak en is leverbaar in de gramgewichten 90 t/m 350 g/m².

Voor meer informatie en het volledige assortiment, ga naar onze webshop via de QR-code of neem contact op met uw vaste contactpersoon bij Papyrus: +32 2 529 85 11.



First impression werd gedrukt op **Balance silk 130 g/m²** (binnenwerk) en **Bindakote metallic silver 250 g/m²** (cover).





Let's
create,
inspire,
print,
sparkle,
unite in
2025